

Onderzoek

# Hoe denken familie en begeleiders over seksualiteit van mensen met een verstandelijke beperking?

## Waarom deden we onderzoek?

De Academische Werkplaats Leven met een verstandelijke beperking (AWVB) is een organisatie die onderzoek doet.

In dit onderzoek wilde de AWVB weten hoe familie en begeleiders denken over seksualiteit van mensen met een verstandelijke beperking. Familie en begeleiders weten namelijk vaak niet goed hoe zij seksuele voorlichting en ondersteuning kunnen bieden.

We hopen dat dit onderzoek kan helpen om de seksuele voorlichting en ondersteuning aan mensen met een verstandelijke beperking te verbeteren.

*Met familie bedoelen we in dit onderzoek: ouders, broers en zussen.*

## Hoe zag het onderzoek eruit?

De AWVB bestudeerde onderzoeken uit de hele wereld over wat familie en begeleiders vinden van seksualiteit van mensen met een verstandelijke beperking.

## Wat kwam er uit het onderzoek?

### Hieronder lees je wat de belangrijkste onderwerpen waren:

1. Familie en begeleiders vinden **seksualiteit van mensen met een verstandelijke beperking** belangrijk. Sommigen denken bij seksualiteit vooral aan wat er mis kan gaan.
2. Familie en begeleiders vinden **seksuele voorlichting en ondersteuning** aan mensen met een verstandelijke beperking belangrijk. Maar soms weten ze niet goed hoe ze dat moeten geven.

[Op de volgende pagina lees je meer over deze twee onderwerpen.](#)



## 1. Seksualiteit van mensen met een verstandelijke beperking

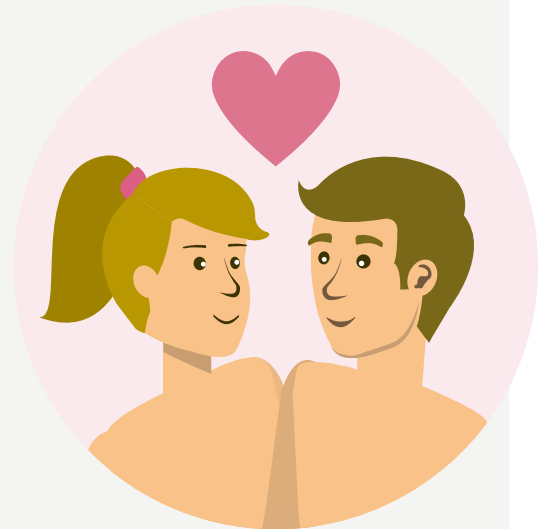
Sommige familieleden en begeleiders vinden het bespreken van seksualiteit niet oké. Wel vinden de meeste familieleden en begeleiders dat mensen met een verstandelijke beperking *recht hebben op seksualiteit*.



Soms vinden familie en begeleiders het moeilijk om de *seksuele behoeften* van mensen met een verstandelijke beperking te herkennen.

Familie en begeleiders vinden het meestal geen probleem als mensen met een verstandelijke beperking *seksueel contact hebben met zichzelf*.

*Seksueel contact met iemand anders* vinden ze lastiger. Ze zijn bijvoorbeeld bang voor wat er mis kan gaan. Zoals seksueel misbruik of een ongewenste zwangerschap.



Als mensen met een verstandelijke beperking een *intieme relatie* willen, vinden familie en begeleiders dat soms moeilijk.

Bijvoorbeeld omdat ze denken dat de verstandelijke beperking een intieme relatie moeilijk maakt.

## 2. Seksuele voorlichting en ondersteuning

Seksuele voorlichting door familie en begeleiders gaat bijvoorbeeld over *hoe* je veilig seksueel contact kunt hebben. Of hoe je de grenzen van iemand anders respecteert. Ondersteuning door familie en begeleiders is vooral beschermend. Zoals een pil om niet zwanger te raken (anticonceptie).

Familie en begeleiders vinden het soms *moeilijk* om zelf seksuele voorlichting en ondersteuning te geven aan mensen met een verstandelijke beperking. Sommigen twijfelen tussen beschermen of hen de kans geven om seksualiteit te ontdekken. En sommigen schamen zich om over seksualiteit te praten.

